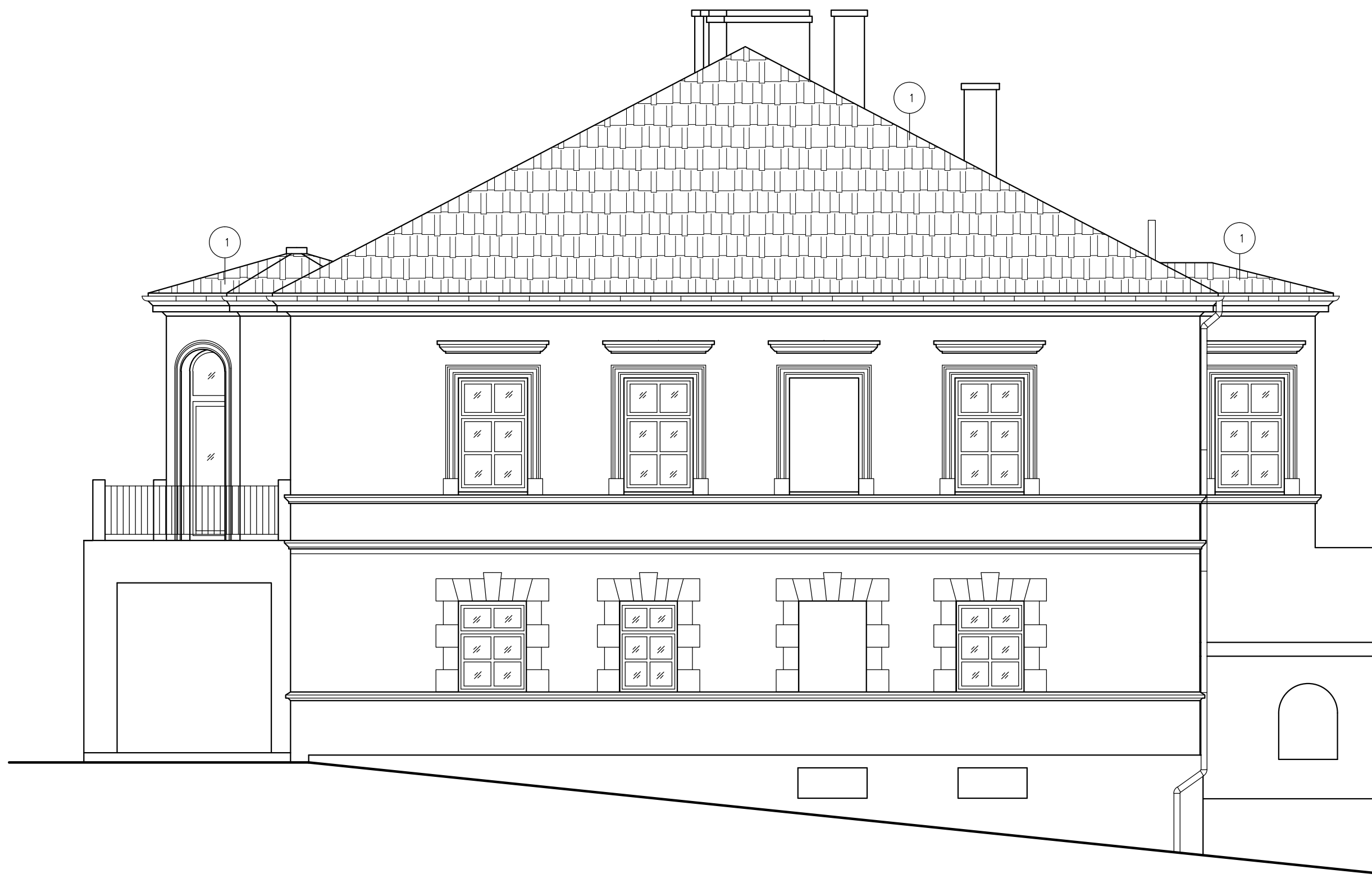


ELEWACJA WSCHODNIA



ELEWACJA PÓŁNOCNA

1. DACH - dachówka karpiówka w kolorze
naturalnej czerwieni ułożona w koronkę

JEDNOSTKA PROJEKTOWA: MAXI - PROJEKT Pracownia Projektowa Aleksandra Straszak Chorzów ul. F.Waxmana 3/12		TEMAT PROJEKT BUDOWLANY REMONTU DACHU BUDYNKU MIESZKALNEGO POŁOŻONEGO W TOSZKU PRZY UL. STRZELECKIEJ 23	
		LOKALIZACJA Toszek ul. Strzelecka 23 działka nr 191/11	
BRANŻA ARCHITEKTURA		INWESTOR Gmina Toszek , 44-180 Toszek ul. Bolesława Chrobrego 2	
PROJEKTOWAŁ mgr inż. arch. Beata Gutowska	NR UPRAWNIEŃ nr upr. 9/SŁOKK/2013	PODPIS	DATA 09.2015
SPRAWDZIŁ -	NR UPRAWNIEŃ -	PODPIS -	NR PROJEKTU -
NAZWA RYSUNKU ELEWACJE WSCHODNIA I PÓŁNOCNA		SKALA 1:100	NR RYSUNKU A-02